

Questionario Genitori Primaria

DOMANDE

RISPOSTE 238

238 risposte



Le risposte non sono più accettate



Messaggio per gli intervistati

Questo modulo non accetta più risposte

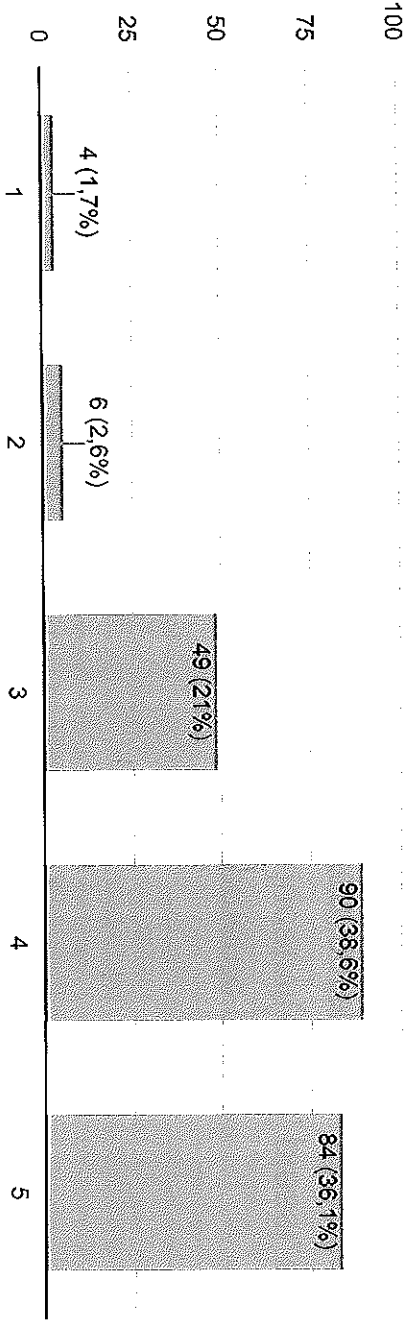
RIEPILOGO

INDIVIDUALI

La scuola e il suo contesto

Nella scuola Vanvitelli vengono attenzionate costantemente cura e manutenzione dei locali scolastici e degli ambienti educativi(edifici, plessi, aule, laboratori, giardino pensile, biblioteca, palestra, refettori, campo...)Questo ha avuto un impatto positivo sul benessere scolastico dei suoi figli?

233 risposte



Secondo Lei, l'uso della LIM nelle aule ha una ricaduta positiva sul processo di insegnamento/apprendimento?

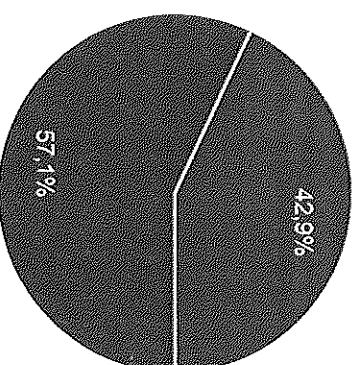
233 risposte

4,7%

Scelte Strategiche

Il 36°C.D. di Napoli ha fissato come obiettivi formativi prioritari : 1) la valorizzazione e il potenziamento delle competenze linguistiche; 2) il potenziamento delle competenze logico-matematiche e scientifiche; 3) lo sviluppo delle competenze in materia di cittadinanza attiva e democratica. Ne era informato?

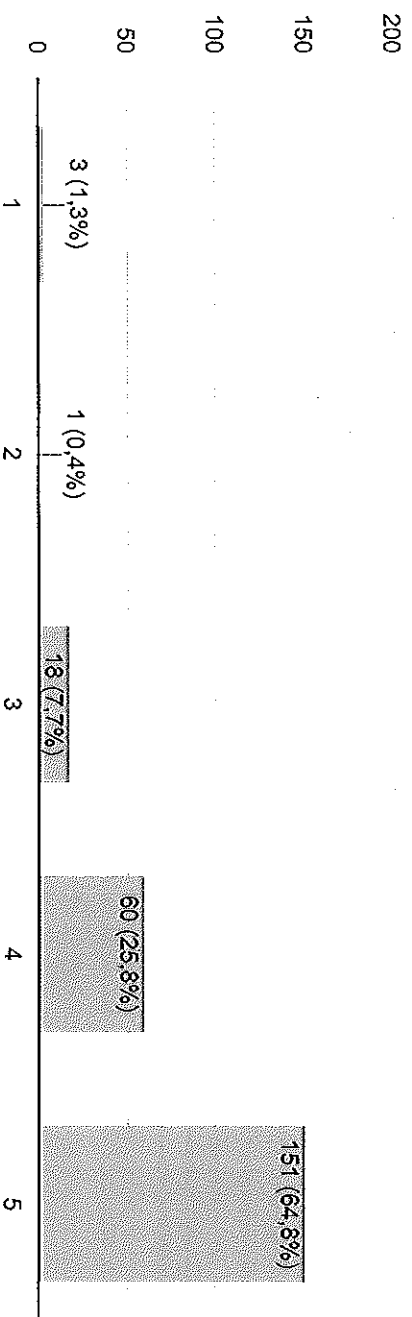
233 risposte



● Sì
● No

Quanto Lei condivide questa scelta?

233 risposte



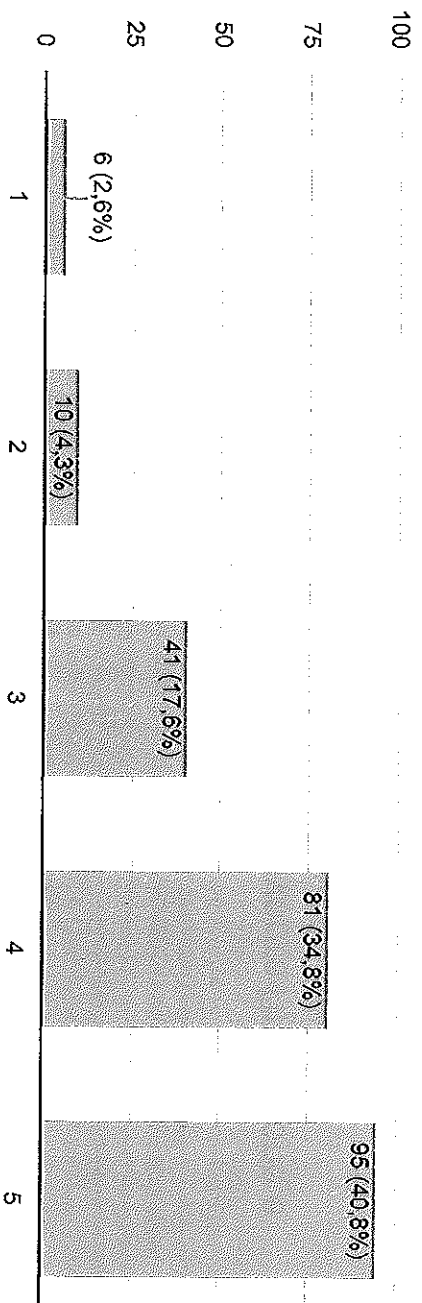
La scuola Vanvitelli diffonde e pubblicizza sul territorio e tra le famiglie priorità e progettualità attraverso diverse iniziative quali: Open Day, incontri periodici... Secondo Lei, queste iniziative sono efficaci per far conoscere l'azione educativa del 36° C.D.?

233 risposte



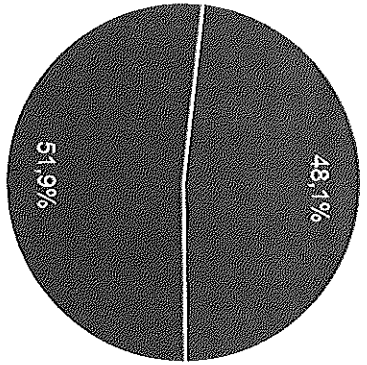
I docenti promuovono e sostengono l'autonomia degli alunni?

233 risposte



I docenti predispongono percorsi formativi personalizzati per garantire a tutti gli alunni il successo formativo. Ne era a conoscenza?

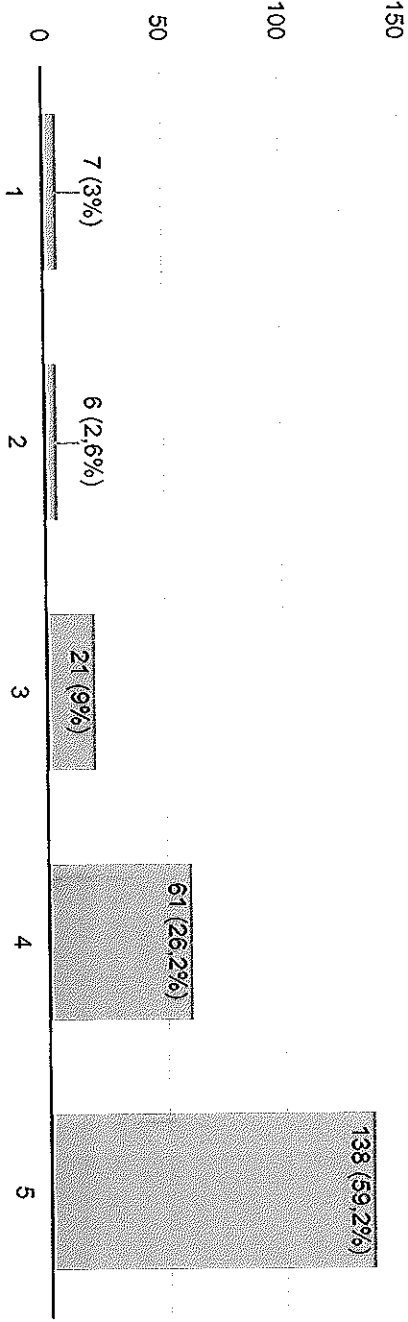
233 risposte



● SI
● No

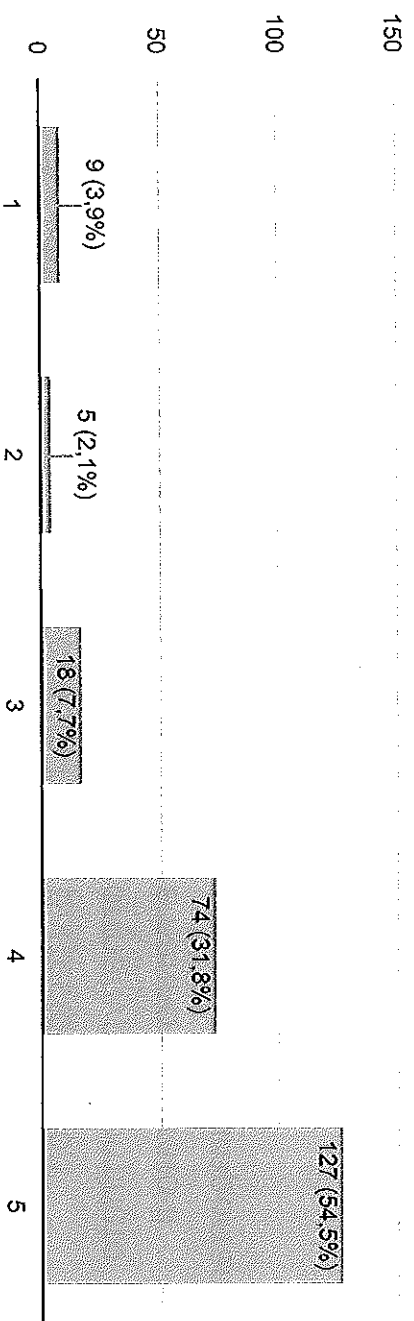
La scuola Vanvitelli organizza molteplici attività per favorire l'inclusione e l'integrazione di tutti gli alunni. Quanto apprezza questo impegno?

233 risposte



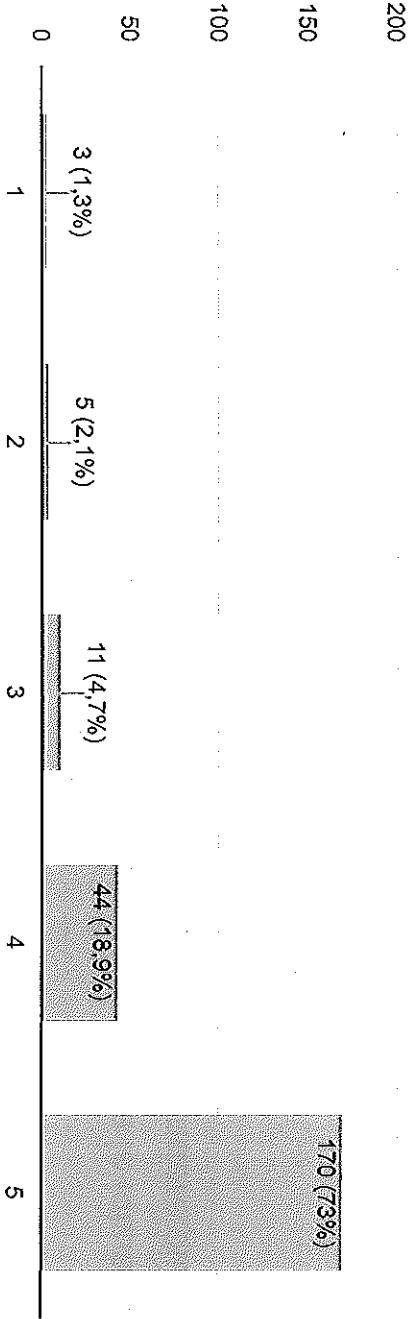
Le esperienze messe in pratica per l'inclusione e l'integrazione, secondo lei, hanno una ricaduta positiva sullo sviluppo psicofisico di suo/a figlio/a?

233 risposte



Secondo Lei, le uscite didattiche, gli eventi, le manifestazioni e tutte le iniziative attuate dalla scuola nell'anno scolastico 18/19 contribuiscono a rendere più piacevole il tempo scuola degli alunni?

233 risposte



Quest'anno, i bambini delle classi IV del circolo hanno partecipato, con entusiasmo, al progetto di arricchimento dell'Offerta Formativa denominato "CODING IN THE SCHOOL", compreso nel PTOF 19/22, e hanno imparato il linguaggio computazionale. Ritiene che questi apprendimenti siano importanti per le nuove generazioni?

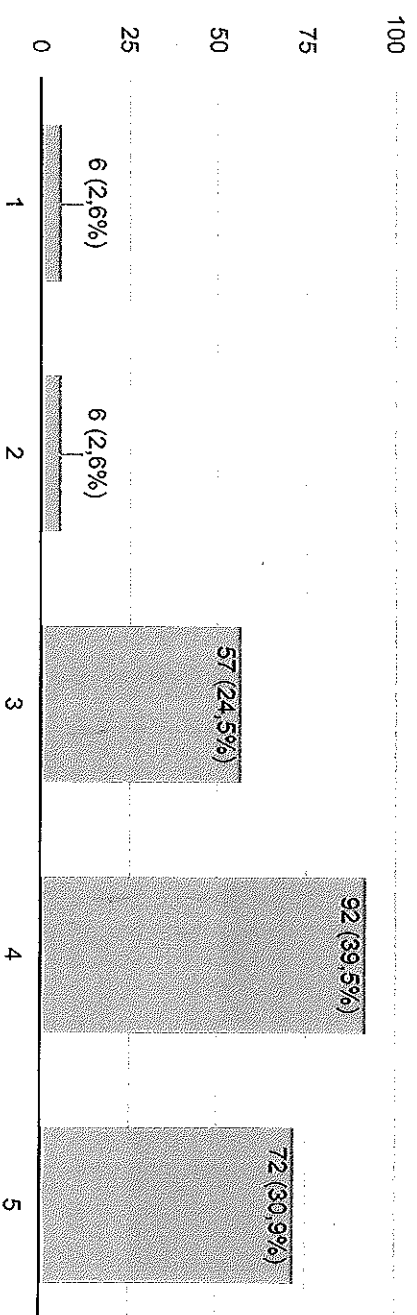
233 risposte

200

L'Offerta Formativa

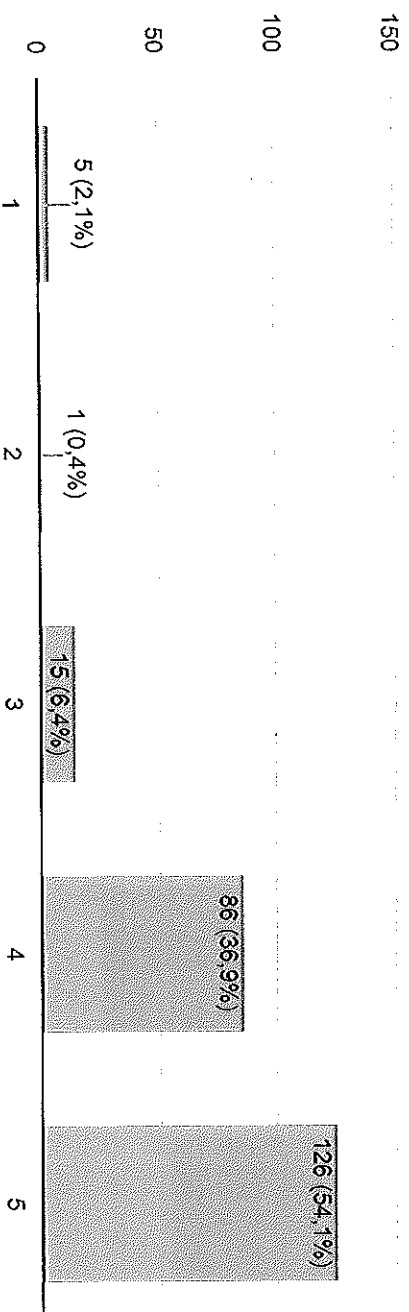
Il Curricolo d'Istituto del 36°C.D. descrive l'impianto programmatico, organizzativo e gestionale delle attività scolastiche. Questo documento viene presentato all'inizio di ogni anno scolastico. Quanto Lei lo ritiene valido?

233 risposte



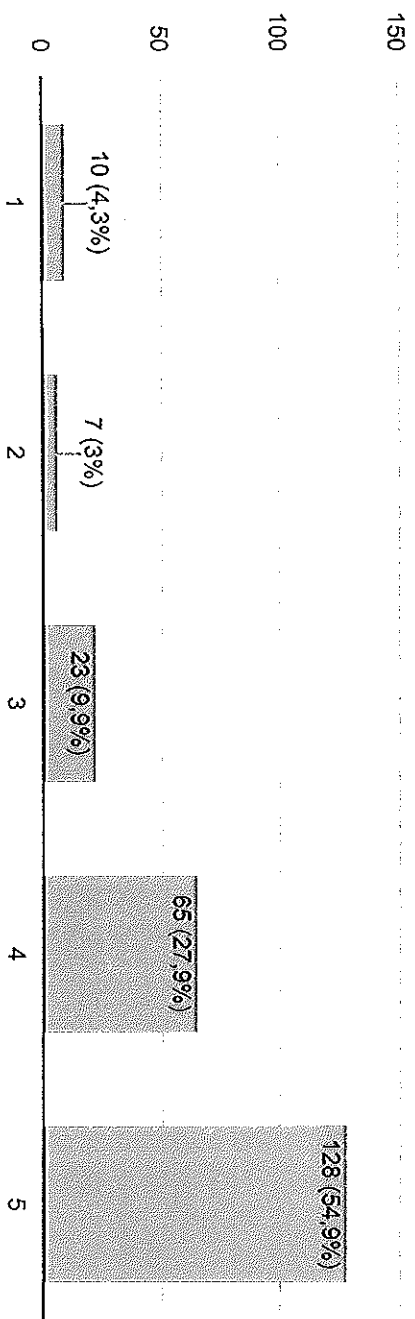
La scuola Vanvitelli, per assicurare un buon livello di coerenza tra la didattica di base e i progetti di arricchimento dell'offerta formativa, seleziona un ventaglio di iniziative di ampliamento curricolare(Educazione alla Salute, Adozione Scolastica e Sociale "PASS", Teatro, Potenziamento delle attività motorie, in collaborazione con il CONI...) Lei condivide questa impostazione?

233 risposte



Oltre alle iniziative di ampliamento curricolare il 36 C. D. progetta un' ampia gamma di Attività Extrascolastiche (Campus estivo, Progetti di Potenziamento, corsi di Coding, attività sportive pomeridiane...) Ritiene utile per la sua organizzazione familiare poter disporre di queste opportunità?

233 risposte

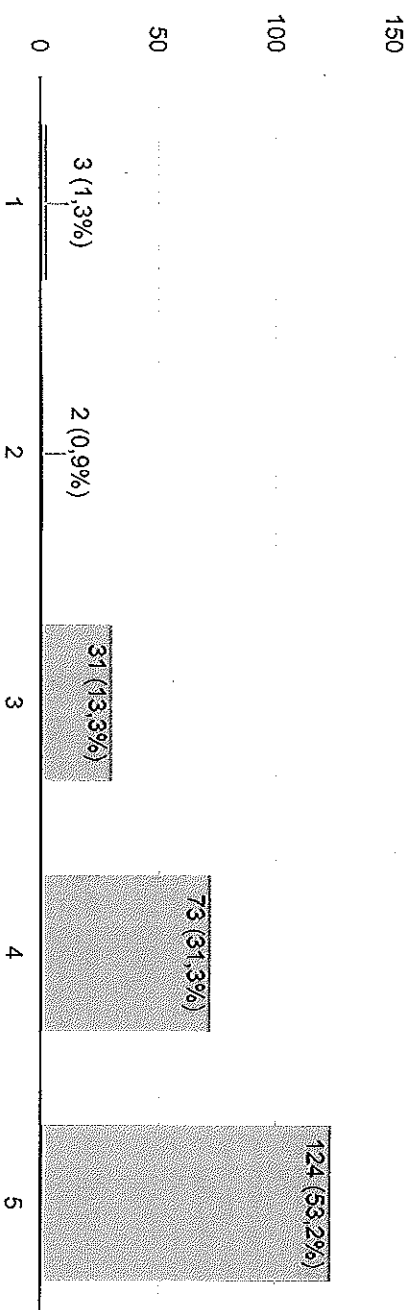


Negli ultimi anni la scuola Vanvitelli si è impegnata a trovare una relazione tra la scala decimale dei voti e i giudizi descrittivi. Secondo lei i criteri di valutazione utilizzati sono validi?

233 risposte

Tra i principali elementi di innovazione legati al Piano d'Inclusione della Scuola Vanvitelli sono previsti : un Protocollo di Accoglienza e (per quei bambini che ne usufruiscono) lo svolgimento delle terapie abilitative in orario curricolare .
Secondo Lei, queste iniziative sono positive sia per i bambini che per le loro famiglie?

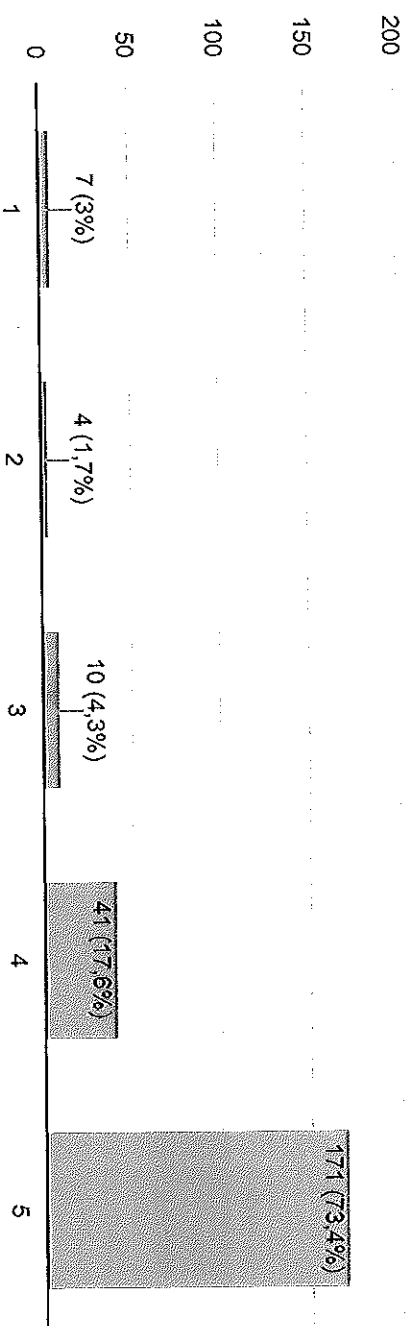
233 risposte



I docenti, per lo svolgimento delle attività didattiche, utilizzano tutti gli spazi attrezzati della scuola (palestra, campetto, atelier, giardino pensile, biblioteca,

corner di lettura, teatro...) Lei apprezza questa modalità d' insegnamento?

233 risposte



Secondo Lei, quanto suo figlio apprezza tale modalità d'insegnamento?

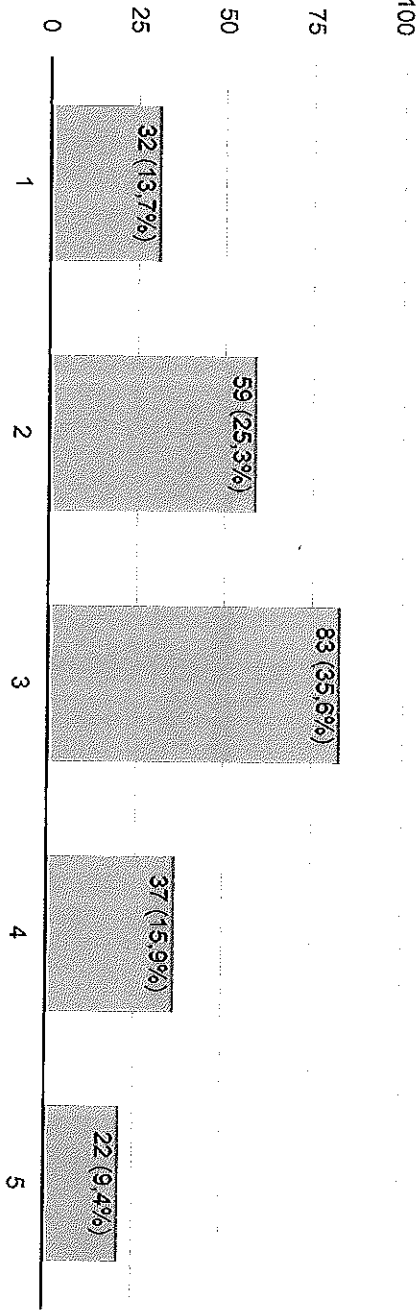
233 risposte

200

Organizzazione

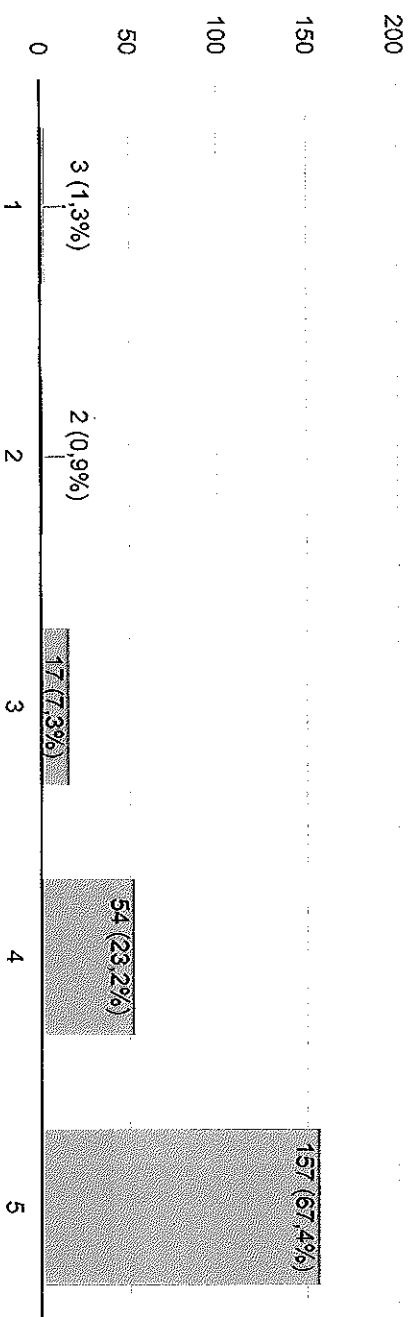
La scuola Vanvitelli ha prodotto il Regolamento di Istituto e il Patto di corresponsabilità con le famiglie. Con quanta frequenza le è capitato di consultarli?

233 risposte



L'offerta di un orario scolastico diversificato (tempo pieno/tempo normale) quanto soddisfa le esigenze delle famiglie, secondo Lei?

233 risposte



La scuola risulta essere pulita e ben vigilata?

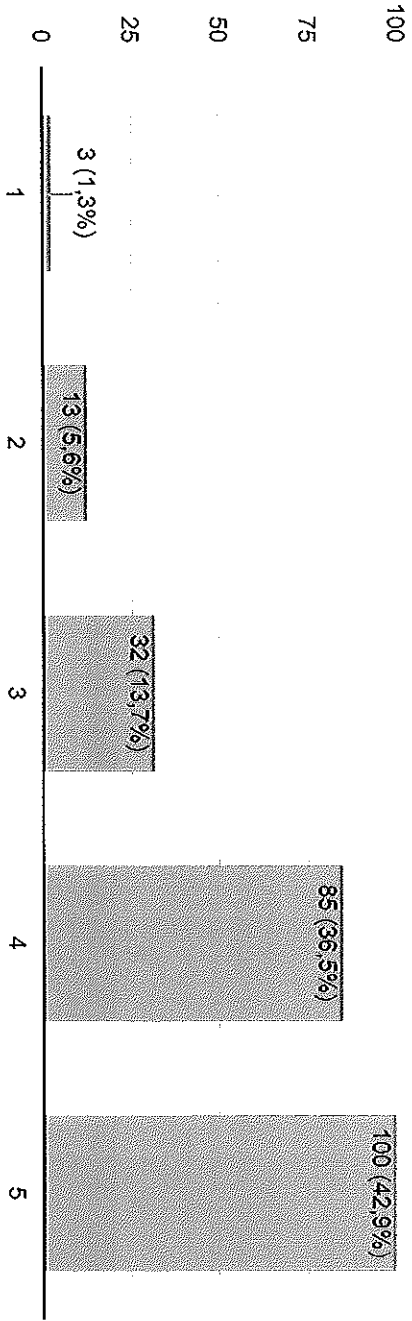
233 risposte

150

...

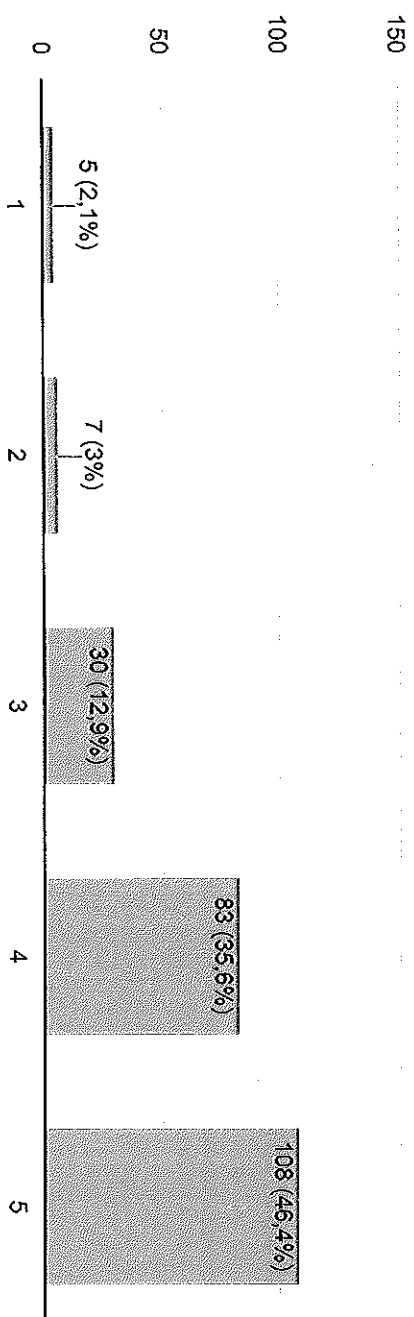
I servizi amministrativi e di segreteria sono puntuali ed efficienti ?

233 risposte



I rapporti tra l'utenza, il Direttore dei Servizi Amministrativi, gli assistenti e i collaboratori scolastici sono improntati a principi di rispetto, efficienza e cortesia?

233 risposte

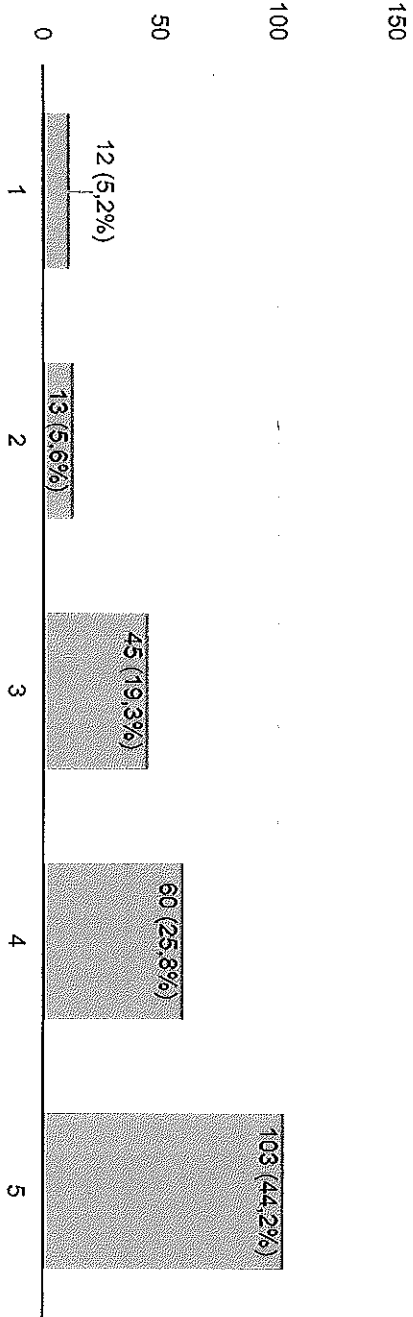


I rapporti stabiliti con il Dirigente Scolastico sono soddisfacenti?

233 risposte

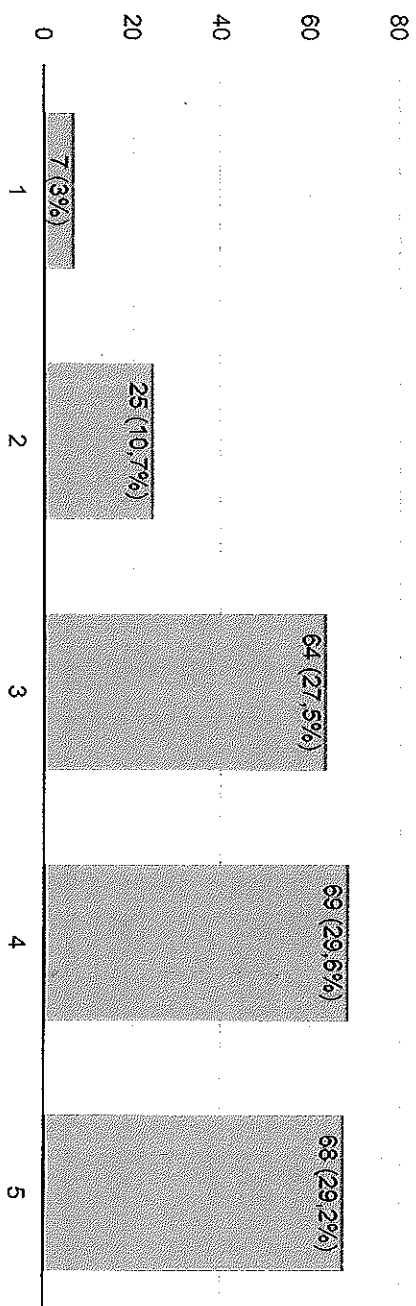
Il Dirigente Scolastico interviene prontamente quando si determinano problemi di particolare importanza?

233 risposte



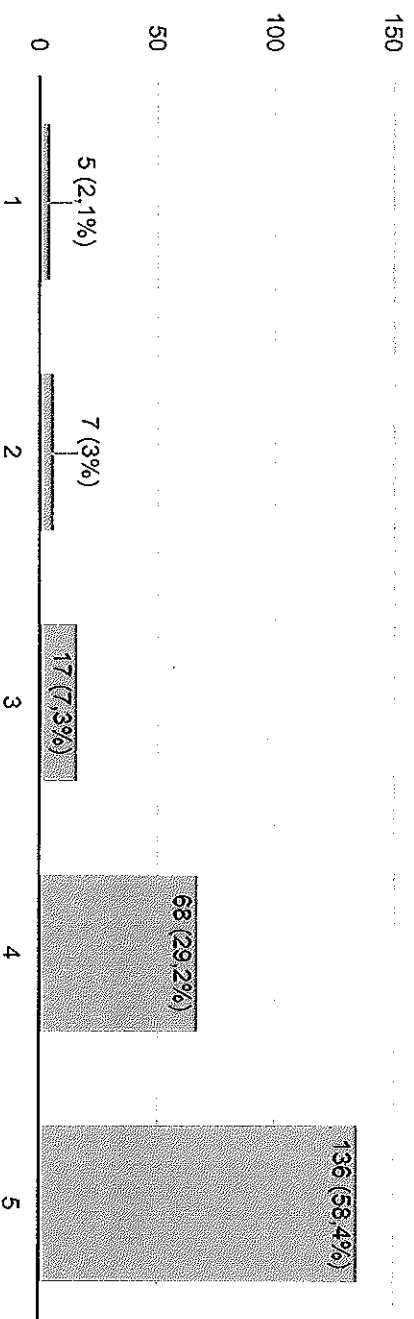
La scuola individua e valorizza le risorse culturali del territorio e stipula accordi di rete e collaborazione con soggetti pubblici e privati a fini formativi?

233 risposte



La scuola coltiva, per tutto il ciclo di distruzione, i rapporti con le famiglie e favorisce la loro partecipazione alle iniziative scolastiche. Lei condivide questo principio?

233 risposte



Il sito web della scuola è funzionale alla divulgazione di comunicazioni e di informazioni in tempo reale?

233 risposte

